

CONSIGNES DE SECURITE

Avant d'utiliser l'appareil, lisez attentivement le mode d'emploi et conservez-le soigneusement en vue de futures consultations.



Cet appareil peut être utilisé par des enfants âgés d'au moins 8 ans et par des personnes ayant des capacités physiques, sensorielles ou mentales réduites ou dénuées d'expérience ou de connaissance, s'ils (si elles) sont correctement surveillé(e)s ou si des instructions relatives à l'utilisation de l'appareil en toute sécurité leur ont été données et si les risques encourus ont été appréhendés. Les enfants ne doivent pas jouer avec l'appareil. Le nettoyage et l'entretien par l'utilisateur ne doivent pas être effectués par des enfants sans surveillance.

1. Utilisez exclusivement l'adaptateur fourni avec l'appareil.
2. En cas de panne ou de détérioration de l'adaptateur, celui-ci devra être remplacé par un adaptateur original.
3. La température d'utilisation et de stockage de l'appareil doit se situer entre 5 et 35 °C.
4. Ne pas exposer l'adaptateur à l'eau ou à l'humidité.
5. Débranchez l'adaptateur avant de nettoyer le rasoir avec de l'eau courante. Procédez avec prudence en cas d'utilisation d'eau chaude. Vérifiez que l'eau n'est pas trop chaude pour ne pas vous brûler les mains.
6. Seule la tête du rasoir peut être lavée, le corps ne doit pas être mouillé.
7. Il convient de surveiller les enfants pour s'assurer qu'ils ne jouent pas avec l'appareil.

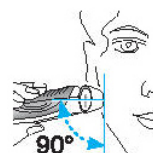
CHARGE

Vérifiez que l'appareil est éteint avant de commencer la recharge.

- Insérez la prise de l'appareil dans le rasoir
- Branchez l'adaptateur à la prise secteur
- La recharge dure environ 6 heures.
- Une fois rechargé, le rasoir peut être utilisé pendant 10 jours à raison de 3 minutes par jour.

UTILISATION DU RASOIR**Rasage**

- Faites glisser l'interrupteur ON/OFF vers le bas sur la position ON.
- Tenez le rasoir comme illustré ci-contre et rasez-vous.



Commencez à vous raser en appuyant légèrement sur votre visage. Tendez votre peau à l'aide de l'autre main et faites des allers-retours en direction de la barbe. Vous pouvez appuyer un peu plus au fur et à mesure que votre peau s'habitue au rasoir. Néanmoins, le fait d'appuyer très fort n'augmente pas l'efficacité du rasage.

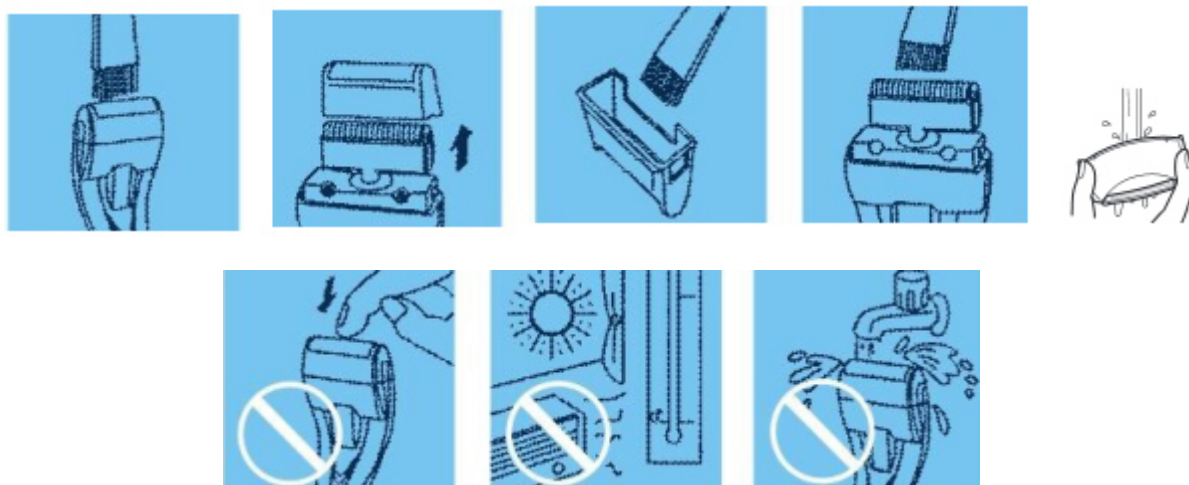
Tondeuse (pour le rasage des tempes et de la moustache)

- Pour ouvrir la lame de la tondeuse, faites glisser la languette vers le haut du rasoir.
- La tondeuse fonctionne en même temps que le rasoir.

NETTOYAGE

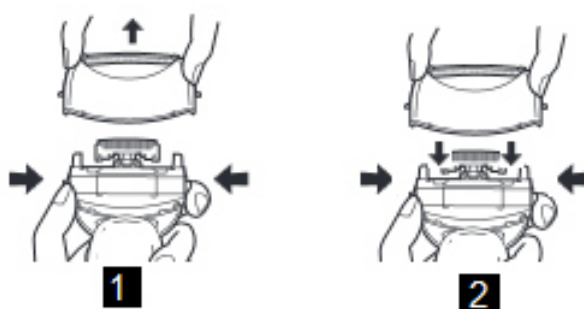
Pour garantir un bon rasage, le rasoir doit être nettoyé régulièrement.

- Débranchez le cordon d'alimentation du rasoir
- Faites glisser l'interrupteur ON/OFF sur la position OFF.
- Nettoyez d'abord le dessus de l'appareil avec la brosse fournie. Puis, continuez par l'intérieur de l'unité de rasage et le compartiment à poils à l'aide de la brosse.
- Ensuite, retirez la grille de protection et la nettoyez en la passant à l'eau courante
- Essuyez toute trace d'eau à l'aide d'un chiffon sec.

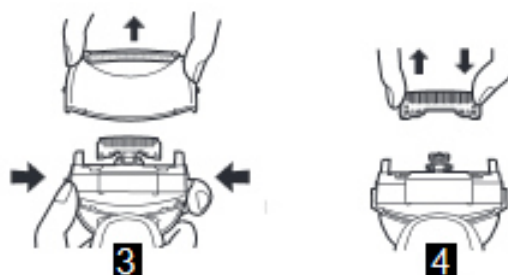


REPLACEMENT DE LA GRILLE DE PROTECTION DU SYSTEME ET DES LAMES INTERIEURES

Remplacement de la grille de protection du système



Remplacement des lames intérieures



CARACTERISTIQUES TECHNIQUES

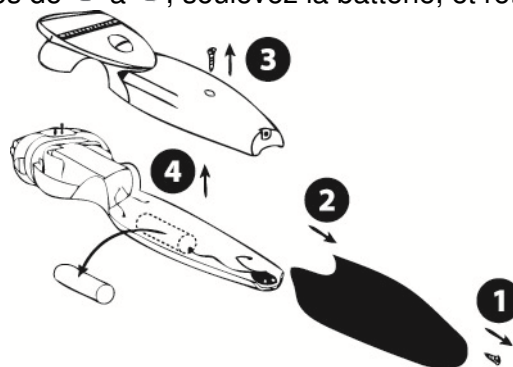
- Alimentation: 230V~ 50Hz 3W IPX0 Class II
- Batterie: NiMh, 3V⁻⁻⁻ 300mA
- Ce produit est destiné à un usage domestique uniquement.

RETRAIT DE LA BATTERIE RECHARGEABLE INTEGREE

AVERTISSEMENT sur la batterie :

Risque d'incendie, d'explosion et de brûlure grave. Ne démontez pas, ne chauffez pas à plus de 100°C (212°F) ou ne mettez pas au feu.

- Retirez la batterie rechargeable intégrée avant de mettre le rasoir au rebut. Ne démontez pas et ne remettez pas la batterie en place pour utiliser à nouveau le rasoir. Cela pourrait entraîner un incendie ou une électrocution. Faites-la remettre en place dans un centre de service agréé.
- Débranchez le cordon d'alimentation du rasoir avant de retirer la batterie.
- Effectuez les étapes de ① à ④, soulevez la batterie, et retirez-la.



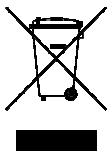
AVERTISSEMENT CONCERNANT LES PILES

- Ne mélangez pas des piles alcalines, ordinaires (carbone-zinc) et rechargeables (nickel hydrure).
- Ne mélangez pas des piles neuves et usagées.
- N'essayez pas de recharger des piles non rechargeables.
- Retirez les piles rechargeables de l'appareil (si possible) avant de les charger.
- Les piles rechargeables doivent toujours être rechargées sous la surveillance d'un adulte.
- Enlevez les piles usagées.
- Ne court-circuitez pas les bornes d'alimentation.
- Utilisez toujours des piles du type recommandé ou d'un type équivalent.
- Respectez la polarité des piles.

ATTENTION : Vous ne devez pas vous débarrasser de cet appareil avec vos déchets ménagers. Un système de collecte sélective pour ce type de produit est mis en place par les communes, vous devez vous renseigner auprès de votre mairie afin d'en connaître les emplacements. En effet, les produits électriques et électroniques contiennent des substances dangereuses qui ont des effets néfastes sur l'environnement ou la santé humaine et doivent être recyclés.

Ce symbole indique que les équipements électriques et électroniques font l'objet d'une collecte sélective, il représente une poubelle sur roues barrée d'une croix.

Si le câble d'alimentation est endommagé, il doit être remplacé par le fabricant, son service après-vente ou une personne de qualification similaire afin d'éviter un danger.



Commercialisé par EUROTUPS VERSAND GMBH D-40764 LANGENFELD, Allemagne
Fabriqué en RPC