

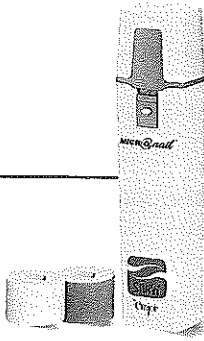
VORSICHT!

Bevor Sie **MICRO^onail** zum ersten Mal verwenden, lesen Sie diese Bedienungsanleitung bitte ganz durch. Bitte lesen Sie alle Warn- und Sicherheitshinweise vor dem Gebrauch durch und befolgen Sie diese genau beim Gebrauch.

Dieses Gerät darf von Kindern ab 8 Jahren und Personen mit eingeschränktem körperlichen, sensorischen oder geistigen Fähigkeiten oder ohne ausreichende Erfahrung und Kenntnisse verwendet werden, wenn sie beaufsichtigt sind oder Anweisungen über den sicheren Gebrauch des Geräts erhalten haben und die bestehenden Gefahren verstehen.

Verwenden Sie Ihr **MICRO^onail** nur mit dem geeigneten und in diesem Handbuch beschriebenen Zubehör. Nehmen Sie keine Änderungen an diesem Produkt vor, öffnen Sie die versiegelten Geräteteile nicht, da sonst Ihre Garantie und Ihr Anspruch auf Ersatz oder Erstattung automatisch verfällt.

Dieses Gerät ist kein Kinderspielzeug. Kinder dürfen dieses Gerät nicht unbeaufsichtigt reinigen und instand halten.

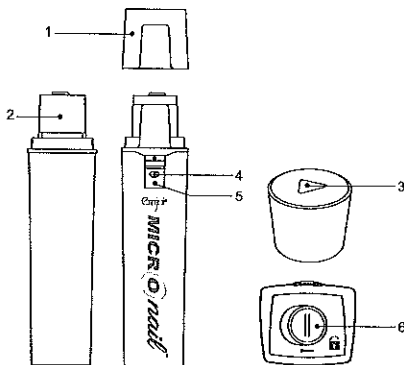


Was ist MICRO^onail?

Silk'n **MICRO^onail** ist ein handlicher elektrischer Nagelpolierer, mit dem Sie Ihre Nägel schnell und einfach für bis zu 2 Wochen auf Hochglanz bringen.

Gerätebeschreibung MICRO^onail

1. Schutzkappe
2. Staubschutz
3. Zwei MicroSmooth Rollen
 - A. Glätten (grau)
 - B. Polieren (weiß)
4. Schalterverriegelung
5. Ein-Aus Schalter
6. Batteriefachentriegelung



Verpackungsinhalt

- Gerät
- 2 MicroSmooth Rollen
- 2 LR6 (AA) Batterien (Alkaline)
- Diese Gebrauchsanleitung

Verwendungszweck von MICRO^onail

Silk'n **MICRO^onail** ist ein im Handel erhältliches Gerät zum Polieren und Glätten der Oberseite von Finger- und Zehennägeln.

Sicherheitshinweise für MICRO^onail

Ihr **MICRO^onail** ist NICHT wasserdicht. Das Gerät darf nicht in Kontakt mit Wasser oder anderen Flüssigkeiten kommen, da es sonst beschädigt wird.

VORSICHT! Das Gerät darf nicht an einer einzigen Stelle auf dem Nagel festgehalten werden – die Hitzeentwicklung könnte zu Verbrennungen unter dem Nagel führen.

VORSICHT! Das Gerät nur auf Finger- oder Zehennägeln verwenden und auf keinem anderen Körperteil; Verletzungsgefahr.

Verwenden Sie **MICRO^onail** nicht, wenn Sie unter Diabetes oder Kreislaufproblemen leiden.

Bei Hautproblemen oder anderen Gesundheitsproblemen fragen Sie bitte Ihren Arzt, bevor Sie das Gerät verwenden. Nicht auf oder nahe an Verletzungen oder offenen Wunden verwenden.

Bei Gesundheitsproblemen, Herzschrittmacher oder jeglicher Art von Überempfindlichkeit fragen Sie bitte Ihren Arzt, bevor Sie **MICRO^onail** verwenden.

VORSICHT! Bei Gebrauch **MICRO^onail** von Körper- und Kopfhaar und losem Material wie Schnürsenkeln, Stromkabeln oder Kleidern fernhalten. Diese könnten sich im Gerät verwickeln und Verletzungen oder Sachschäden verursachen.

VORSICHT! Beschädigte oder abgenutzte **MICRO^onail** MicroSmooth Rollen können Hautschäden verursachen.

Verwenden Sie MICRO^onail nicht:

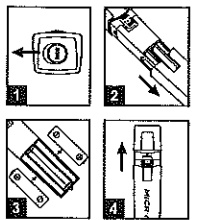
- mit Zusatzgeräten oder Zubehöerteilen, die nicht von Silk'n empfohlen sind
- wenn das Batteriefach beschädigt ist.
- wenn Sie beim Einschalten des Geräts Rauch sehen oder riechen.
- wenn das Gerät nicht korrekt funktioniert oder beschädigt scheint.
- wenn das Außengehäuse Risse aufweist oder auseinanderfällt.
- wenn die Antriebswelle verbogen oder gebrochen ist.
- wenn der Staubschutz verbogen oder zerbrochen ist.
- wenn das Batteriefach nicht komplett verschließbar ist.

Bei weiteren Fragen, kontaktieren Sie bitte den Silk'n Kundendienst unter der **Hotline Nr. 089 51234423**, Email: kundenservice@inno-essentials.de

Auf geht's!

Zusammensetzen des Produkts (Abb. 1-4)

Packen Sie das Silk'n **MICRO^onail** und die übrigen Teile aus der Schachtel aus. Öffnen Sie das Batteriefach, indem Sie den Schalter zum Öffnen des Deckels auf der Geräteunterseite in die angegebene Richtung schieben. Halten Sie das Gerät dabei aufrecht, damit keine Teile hinunterfallen. Setzen Sie die Batterien entsprechend den Angaben auf der Innenseite des Batteriefachs ein.



VORSICHT! Explosionsgefahr bei falschem Einsetzen der Batterien. Ersetzen Sie die Batterien nur mit demselben Typ mit der auf dem Gerät angegebenen Spannung.

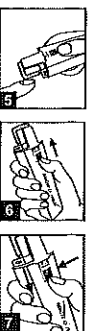
Setzen Sie den Batteriefachdeckel wieder auf und drücken Sie ihn fest, bis er einrastet. Setzen Sie die MicroSmooth Glättungs-Rolle auf die Antriebswelle auf, indem Sie sie von oben einschieben.

Anmerkung: Wir empfehlen Ihnen, die Behandlung mit der glättenden (grauen) MicroSmooth Rolle zu beginnen.

Der erste Gebrauch (Abb. 5-7)

Reinigen Sie Ihre Nägel vor der Behandlung. Schalten Sie das Gerät ein, indem Sie den Stromschalter nach oben schieben. Die MicroSmooth Rolle beginnt, sich zu drehen. Führen Sie die MicroSmooth Rolle über die Oberfläche jedes Nagels, um alle Unebenheiten zu glätten.

Sobald Sie alle gewünschten Nageloberflächen geglättet haben, schalten Sie das Gerät aus und tauschen Sie die glättende MicroSmooth Rolle mit der MicroSmooth Polier-Rolle aus.



Die **MICR®onail** MicroSmooth Rollen enthalten zerbrechliche Teile, bitte vorsichtig handhaben. Bitte gehen Sie beim Austauschen der **MICR®onail** MicroSmooth Rollen besonders sorgfältig vor.

Aus Hygienegründen sollten Sie Ihre **MICR®onail** MicroSmooth Rollen nicht mit anderen Personen teilen. Bewegen Sie die (weiße) Polier-Rolle über alle Nageloberflächen, um diese zu polieren.

VORSICHT! Keinen Druck ausüben. Lassen Sie das Gerät einfach für 1-2 Sekunden über jeden Nagel gleiten.

Behandlungsprogramm

Damit die Nageloberfläche immer glatt bleibt, empfehlen wir eine Behandlung der Nageloberfläche mit den MicroSmooth Rollen alle zwei Wochen. Sie sollten die MicroSmooth Rollen nicht allzu oft verwenden, damit Ihre Nägel ihre Dicke und Festigkeit bewahren.

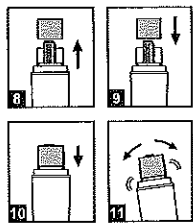
Pflege Ihres **MICR®onail**

Nach jeder Behandlung die MicroSmooth Rolle von der Antriebswelle entfernen und mit einem Papiertuch die Innenseite des Staubschutzes vom Staub reinigen, der sich bei der Behandlung dort angesammelt hat. Die MicroSmooth Rollen können in derselben Weise gereinigt werden; Die MicroSmooth Rollen nicht in Kontakt mit Wasser bringen.

Reinigung

Vor dem Reinigen des Geräts die Batterien entfernen. Mit einem leicht feuchten Stoff- oder Papiertuch die Außenseite des Geräts reinigen. Sofort nach dem Reinigen mit einem trockenen Stoff- oder Papiertuch alle Feuchtigkeit vom Gerät abwischen. Das Gerät über Nacht trocknen lassen, bevor Sie die Batterien wieder einsetzen. Die Innenseite des Geräts NICHT mit Flüssigkeit reinigen; dies würde irreparable Schäden anrichten!

Ersetzen der Rollen (Abb. 8-11)



Ersetzen Sie die **MICR®onail** MicroSmooth Rollen nach 3 Behandlungen aller Finger- oder Zehennägel, sobald Verschleißerscheinungen wie Risse in der Außenoberfläche oder Verformungen auftreten. Für optimale Ergebnisse ersetzen Sie beide MicroSmooth Rollen gleichzeitig.

Ersatzrollen sind im Handel erhältlich, wo Sie das Gerät gekauft haben, oder auf der Webseite: www.silkn.eu

Ihre alten MicroSmooth Rollen können im Hausmüll entsorgt werden. Die **MICR®onail** MicroSmooth Rollen enthalten zerbrechliche Teile, bitte vorsichtig handhaben. Bitte gehen Sie beim Austauschen der **MICR®onail** MicroSmooth Rollen besonders sorgfältig vor.

Um die **MICR®onail** MicroSmooth Rollen zu ersetzen, ziehen Sie diese einfach nach oben von der Antriebswelle ab; Achten Sie dabei darauf, die MicroSmooth Rolle nicht zusammenzudrücken. Setzen Sie eine neue MicroSmooth Rolle auf die Antriebswelle und drücken Sie diese nach unten auf das Gerät auf. Nach dem Einsetzen einer neuen MicroSmooth Rolle überprüfen Sie, ob sie korrekt sitzt, indem Sie das Gerät schütteln. Die MicroSmooth Rolle sollte fest auf der Antriebswelle bleiben, es dürfen keine Teile wackeln oder sich lösen.

Fehlerbehebung

Mein **MICR®onail** lässt sich nicht einschalten!

Überprüfen Sie, ob die Batterien korrekt eingesetzt sind setzen Sie neue Batterien ein. Wenn dies nicht hilft, kontaktieren Sie bitte den Silk'n Kundendienst.

Mein **MICR®onail** läuft viel zu langsam.

Versichern Sie sich, dass die Batterien korrekt eingesetzt sind. Die Ausrichtung der Batterien ist innen im Batteriefach angezeigt. Versichern Sie sich, dass die Batteriespannung ausreicht oder setzen Sie neue Batterien ein. Versuchen Sie nicht, Ihr **MICR®onail** Gerät zu öffnen oder zu reparieren. Nur das autorisierte Silk'n

Personal ist qualifiziert, die Silk'n Geräte korrekt zu reparieren. Durch Öffnen wird das Gerät beschädigt und Ihre Garantie verfällt.

Kontaktieren Sie den Silk'n Kundendienst wenn Ihr Gerät kaputt oder beschädigt ist und repariert werden muss.

Meine **MICR®onail** MicroSmooth Rolle ist beschädigt!

Ersetzen Sie die Rolle, um Hautschäden zu verhindern.

Kundendienst

Weitere Informationen zu den Silk'n Produkten finden Sie auf Ihrer lokalen Silk'n Webseite, www.silkn.eu.

Wenn Ihr Gerät kaputt oder beschädigt ist oder repariert werden muss und für alle weiteren Fragen kontaktieren Sie bitte Ihren lokalen Silk'n Kundendienst in

Deutschland: 089 51234423; kundenservice@inno-essentials.de

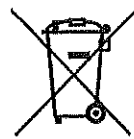
Diese Bedienungsanleitung ist auch als PDF zum Download verfügbar auf: www.silkn.eu

Garantiehinweis

Dieses Produkt hat gemäß den europäischen Regelungen und Gesetzen 2 Jahre Garantie. Der Garantiefumfang für dieses Produkt ist auf technische Mängel infolge von Herstellungsfehlern beschränkt. Schäden durch Eindringen von Wasser sind von dieser Garantie ausgeschlossen. Wenn Sie diese Garantie in Anspruch nehmen möchten, wenden Sie sich bitte an unseren Kundendienst. Dieser kann Ihnen möglicherweise behilflich sein, Ihr Problem zu lösen, ohne dass Sie das Produkt zu Ihrem Händler oder unserer Servicestelle zurückbringen müssen. Unser Kundendienst ist Ihnen jederzeit gerne behilflich!

Entsorgungshinweis

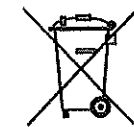
Entsorgen Sie die Verpackung bei einer Recyclingstelle, die solches Material annimmt.



Mit diesem Symbol gekennzeichnete Produkte dürfen nicht im Hausmüll entsorgt werden! Sie sind gesetzlich verpflichtet, alte Geräte getrennt vom Hausmüll zu entsorgen.



Batterien dürfen nicht im Hausmüll entsorgt werden. Sie sind gesetzlich verpflichtet, alle Batterien bei einer Sammelstelle einer örtlichen Behörde zu entsorgen oder sie zum Batteriehandler zurückzubringen.



Informationen über die kostenlose Entsorgung alter Geräte können Sie bei Ihren örtlichen Behörden einholen.

Spezifikationen

Modell: AP-8W
Technologie: Hochgeschwindigkeits-Rotationspoliergerät
Stromversorgung: 2 x LR6 (AA) Batterien (Alkaline)
Leistung: 3Vdc - 3.4W

Label:



Hersteller: InnoEssentials International
Donk 1b
2991 LE Barendrecht
The Netherlands

Copyright 2014 © InnoEssentials International. Alle Rechte vorbehalten.
Druckdatum: November 2014

InnoEssentials International behält sich das Recht vor, Änderungen an ihren Produkten oder Spezifikationen zur Verbesserung der Leistung, Zuverlässigkeit oder Herstellbarkeit einzuführen.