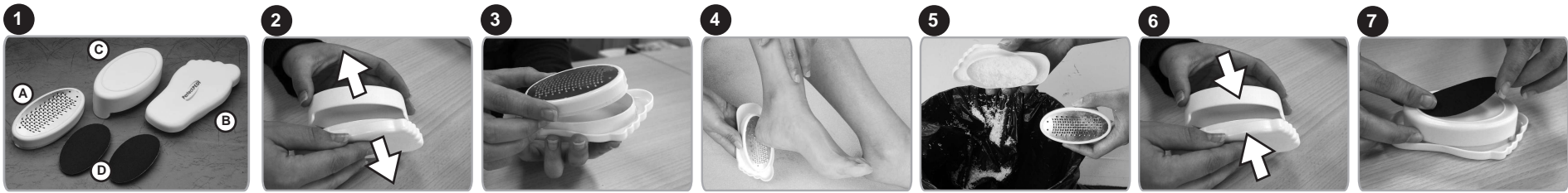


Perfect PEDI



english

PERFECT PEDI

Congratulations on your purchase of Perfect PEDI, the perfect ally for soft, beautiful feet. With Perfect PEDI you can easily remove calluses and dead skin from your feet in the comfort of your own home.

IMPORTANT

- Only use Perfect PEDI on clean, dry skin without applying any kind of moisturizer.
- DO NOT use Perfect PEDI if you have diabetes or poor blood circulation.
- DO NOT use Perfect PEDI on open sores or swollen skin.
- Make sure that Perfect PEDI is clean and dry before use.
- DO NOT use Perfect PEDI if the steel parts show signs of rust or deterioration, as this may cause injury.
- Only use Perfect PEDI on the parts of your feet with calluses or dead skin. Do not use it on areas without callused skin.
- Consult your doctor if your skin bleeds or shows signs of severe irritation.
- Perfect PEDI is a product designed for personal use only. It should not be shared with others.
- Read all the instructions carefully before using Perfect PEDI.

CONTENTS

- (Photo 1)
- A-Surgical-quality stainless-steel scraper
 - B-Ergonomic bottom cover with compartment for shavings
 - C-Top cover with file holder
 - D-2 self-adhesive files

ASSEMBLING AND USING YOUR PERFECT PEDI

1. Detach the ergonomic bottom cover from the top cover. (Photo 2)
 2. Attach the stainless-steel scraper to the ergonomic cover. (Photo 3)
 3. Hold the ergonomic cover in the palm of your hand and gently move the scraper over the area you want to treat. Only move the scraper up and down, not in a circle or from side to side. (Photo 4)
- IMPORTANT: Check the results obtained with the Perfect PEDI often. Stop using Perfect PEDI once new, soft skin appears. Stop using Perfect PEDI if you feel any pain or see signs of skin irritation.**
4. At the end of the treatment, remove the stainless-steel scraper and empty the dead-skin shavings from the compartment. (Photo 5)

USING THE FILES

- If you want an even softer finish, use the file.
1. Attach the file holder to the ergonomic cover. (Photo 6)
 2. Remove the adhesive protector from the back of the file and stick the file to the file holder. (Photo 7)
 3. Hold the ergonomic cover in the palm of your hand and move it over the zone you want to treat. Avoid excessive use of the file, as this may cause irritation.

CLEANING AND MAINTENANCE

Wash the ergonomic cover and stainless-steel scraper with lukewarm, soapy water after each use. Rinse and dry all the components. Do not leave the components to air dry. Dry them with a soft cloth. Clean the file holder with a soft cloth. To store your Perfect PEDI, simply attach the stainless-steel scraper to the ergonomic cover and place the file holder on top of the scraper.

Warranty:

This product is covered by warranty against manufacturing defects, subject to the time periods stipulated in the legislation in force in each country.

español

PERFECT PEDI

Felicidades por la compra de Perfect PEDI, el aliado perfecto para tener unos pies suaves y bonitos. Con Perfect PEDI podrá eliminar callos y pieles secas de los pies con facilidad y en la comodidad de su hogar.

IMPORTANTE

- Use solamente Perfect PEDI sobre piel limpia, seca y sin ningún tipo de crema hidratante.
- NO utilice Perfect PEDI si es diabético o si tiene mala circulación sanguínea
- NO utilice Perfect PEDI sobre piel dañada, con heridas o inflamada
- Asegúrese de que Perfect PEDI está limpio y seco antes de cada uso.
- NO utilice Perfect PEDI si la lámina de acero presenta oxidación o cualquier deterioro ya que podría causar heridas.
- Utilice Perfect PEDI sólo en zonas con piel seca o callosa de los pies, no lo utilice sobre zonas sin piel callosa.
- Consulte con un médico si la piel presenta irritación severa en caso de sangrado.
- Perfect PEDI es un producto de cuidado personal que no debe ser compartido por varias personas.
- Lea completamente las instrucciones antes de usar Perfect PEDI.

CONTENIDO

- (Foto 1)
- A-Rascador de acero inoxidable de calidad quirúrgica
 - B-Tapa inferior ergonómica con compartimento para pieles secas.
 - C-Tapa superior con soporte para limas
 - D-2 limas autoadhesivas

¿CÓMO MONTAR Y USAR SU PERFECT PEDI?

- 1- Separe la tapa inferior ergonómica de la tapa superior. (Foto 2)
 - 2- Encaje el rascador de acero inoxidable en la tapa ergonómica. (Foto 3)
 - 3- Sujete la tapa ergonómica con la palma de su mano y deslice el rascador de acero inoxidable suavemente sobre la zona que desea tratar. Realice movimientos de arriba hacia abajo o desde abajo hacia arriba. No realice movimientos circulares ni laterales. (Foto 4)
- IMPORTANTE: compruebe con frecuencia los resultados que vaya obteniendo al usar Perfect PEDI. En cuanto aparezca piel nueva y suave detenga el uso de Perfect PEDI. Interrumpa el uso de Perfect PEDI si aparece cualquier irritación en la piel o si siente dolor.**
- 4- Al finalizar el tratamiento, retire el rascador de acero inoxidable y vacíe el compartimento de pieles secas. (Foto 5)

¿CÓMO USAR LAS LIMAS?

- Si desea conseguir un toque final aún más suave utilice la lima.
- 1- Encaje el soporte para limas en la tapa ergonómica. (Foto 6)
 - 2- Retire el protector de adhesivo en la parte trasera de la lima y adhiera la lima al soporte para limas. (Foto 7)
 - 3- Sujete la tapa ergonómica con la palma de la mano y deslice la lima sobre la zona a tratar. No haga un uso abusivo de las limas para evitar que surjan rojeces.

LIMPIEZA Y MANTENIMIENTO

Limpie la tapa ergonómica y el rascador de acero inoxidable con agua templada jabonosa tras cada uso. Aclare y seque bien todas las piezas. No deje que las piezas se sequen por sí solas, séquelas siempre con un paño suave. Limpie el soporte para limas con un paño suave. Para guardar su Perfect PEDI, simplemente encaje el rascador de acero en la tapa ergonómica y coloque el soporte de limas encima del rascador.

Garantía:

Este producto queda cubierto por una garantía contra defectos de fabricación sujeta a los plazos de tiempo estipulados por la legislación vigente en cada país.

français

PERFECT PEDI

Nous vous félicitons d'avoir acheté Perfect PEDI, l'instrument idéal pour des pieds élégants et tout en douceur. Perfect PEDI vous permet d'éliminer facilement les callosités et les peaux sèches sans avoir à sortir de chez vous.

IMPORTANT

- Utilisez uniquement Perfect PEDI sur une peau propre et sèche dépourvue de crème hydratante.
- N'UTILISEZ PAS Perfect PEDI si vous êtes diabétique ou si votre circulation sanguine est mauvaise.
- N'UTILISEZ PAS Perfect PEDI sur une peau abîmée, présentant des blessures ou une inflammation.
- Assurez-vous que Perfect PEDI est propre et sec avant chaque utilisation.
- N'UTILISEZ PAS Perfect PEDI si la plaque en acier est oxydée ou endommagée sous peine d'entraîner des blessures.
- Utilisez Perfect PEDI uniquement sur les zones sèches ou présentant des callosités ; ne l'utilisez pas sur les zones ne présentant aucun problème.
- Consultez votre médecin si vous constatez des irritations graves faisant suite à un saignement.
- Perfect PEDI est un produit de soin personnel, vous ne devez pas le prêter à d'autres personnes.
- Lisez l'ensemble des instructions avant d'utiliser Perfect PEDI.

CONTENU

- (Photo 1)
- A-Racloir en acier inoxydable de qualité chirurgicale.
 - B-Couvercle inférieur ergonomique avec compartiment spécial peaux sèches.
 - C-Couvercle supérieur équipé d'un support spécial limes.
 - D-2 limes auto-adhésives.

ASSEMBLAGE ET UTILISATION DE VOTRE PERFECT PEDI

- 1- Séparez le couvercle inférieur ergonomique du couvercle supérieur. (Photo 2)
 - 2- Encastrez le racloir en acier inoxydable dans le couvercle ergonomique. (Photo 3)
 - 3- En maintenant le couvercle ergonomique avec la main, déplacez doucement le racloir en acier inoxydable sur la zone à traiter. Vous devez déplacer le racloir du haut vers le bas ou du bas vers le haut. Ne le déplacez pas en effectuant des mouvements circulaires ou latéraux. (Photo 4)
- IMPORTANT : vérifiez régulièrement l'état de vos pieds au cours du traitement avec Perfect PEDI. Une fois votre peau régénérée et douce, cessez d'utiliser Perfect PEDI. Interrompez votre pédicure si vous constatez une irritation ou si vous ressentez des douleurs.**
- 4- Une fois le traitement terminé, enlevez le racloir en acier inoxydable et jetez les peaux sèches. (Photo 5)

UTILISATION DES LIMES

- Pour une peau encore plus douce, utilisez une lime.
- 1- Encastrez le support spécial limes dans le couvercle ergonomique. (Photo 6)
 - 2- Enlevez l'adhésif situé à l'arrière de la lime et collez celle-ci à l'un des supports. (Photo 7)
 - 3- En maintenant le couvercle ergonomique avec la main, déplacez la lime sur la zone à traiter. N'utilisez pas excessivement les limes afin d'éviter l'apparition de rougeurs.

NETTOYAGE ET ENTRETIEN

Vous devez nettoyer le couvercle ergonomique et le racloir en acier inoxydable après chaque utilisation ; pour cela, utilisez de l'eau tiède et savonneuse. Rincez et séchez soigneusement l'ensemble des pièces. Ne laissez pas sécher les pièces à l'air libre, veillez à toujours les sécher à l'aide d'un chiffon doux. Nettoyez le support spécial limes à l'aide d'un chiffon doux. Pour ranger votre Perfect PEDI, il suffit d'encastrez le racloir en acier dans le couvercle ergonomique et de placer le support spécial limes sur celui-ci.

Garantie:

ce produit fait l'objet d'une garantie couvrant les défauts de fabrication pendant la durée stipulée par la législation en vigueur dans le pays correspondant.

deutsch

PERFECT PEDI

Herzlichen Glückwunsch zum Kauf Ihres Perfect PEDI, dem perfekten Verbündeten für weiche und schöne Füße. Mit Perfect PEDI können Sie mühelos Hornhaut und trockene Hautpartikel bequem Zuhause von Ihren Füßen entfernen.

WICHTIGE INFORMATIONEN

- Verwenden Sie Perfect PEDI nur auf sauberer, trockener Haut, ohne sie vorher einzucremen.
- Verwenden Sie Perfect PEDI NICHT, wenn Sie Diabetiker sind oder eine schlechte Hautdurchblutung haben.
- Wenden Sie Perfect PEDI nicht bei Hautschäden (Verletzungen oder Entzündungen) an.
- Vergewissern Sie sich vor jedem Gebrauch, dass Ihr Perfect PEDI sauber und trocken ist.
- Benutzen Sie den Perfect PEDI NICHT, wenn die Edelstahlklinge Roststellen oder sonstige Mängel aufweist, die Verletzungen hervorrufen könnten.
- Wenden Sie Ihren Perfect PEDI nur auf Zonen mit trockener Haut oder Hornhaut an, nicht auf Zonen, die nicht verhornt sind.
- Konsultieren Sie einen Arzt, wenn schwere Hautirritationen, wie Blutungen, auftreten.
- Perfect PEDI ist ein Produkt für den persönlichen Gebrauch und sollte nicht von anderen Personen mitbenutzt werden.
- Lesen Sie die vor Gebrauch Ihres Perfect PEDI bitte die vollständige Gebrauchsanleitung.

INHALT

- (Foto 1)
- A-Edelstahlraspel in Chirurgenqualität
 - B-Ergonomisch geformtes Unterteil mit Fach für trockene Hautpartikel
 - C-Abdeckung mit Feilenhalterung
 - D-2 selbsthaftende Feilen

WIE WIRD IHR PERFECT PEDI ZUSAMMENGESETZT UND ANGEWENDET?

- 1-Trennen Sie das ergonomisch geformte Unterteil von der Abdeckung. (Foto 2)
 - 2-Fügen Sie die Edelstahlraspel in das ergonomisch geformte Unterteil ein. (Foto 3)
 - 3-Halten Sie das ergonomisch geformte Unterteil in der Handfläche fest und lassen Sie die Edelstahlraspel sanft über die zu behandelnde Zone gleiten. Führen Sie hierbei Bewegungen von oben nach unten oder von unten nach oben aus, aber keine kreisenden oder seitlich ausschwerenden Bewegungen. (Foto 4)
- WICHTIG: Prüfen Sie während der Anwendung immer wieder das mit Perfect PEDI erreichte Ergebnis. Sobald Sie auf neue, weiche Haut treffen, beenden Sie den Gebrauch Ihres Perfect PEDI. Gebrauchen Sie Ihren Perfect PEDI nicht weiter, wenn Hautirritationen oder Schmerzen auftreten.**
- 4-Nach Abschluss der Behandlung entnehmen Sie die Edelstahlraspel und leeren das Fach für trockene Hautpartikel. (Foto 5)

WIE WERDEN DIE FEILEN ANGEWENDET?

- Wenn Sie ein noch weicherer Endergebnis wünschen, benutzen Sie die Feile.
- 1-Fügen Sie die Feilenhalterung in das ergonomisch geformte Unterteil ein. (Foto 6)
 - 2-Entfernen Sie den Haftschutz am hinteren Ende der Feile und befestigen Sie die Feile in der Feilenhalterung. (Foto 7)
 - 3-Halten Sie das ergonomisch geformte Unterteil in der Handfläche und lassen Sie die Feile über die zu behandelnde Zone gleiten. Machen Sie aber von der Feile keinen übermäßigen Gebrauch, damit keine Hautrötungen entstehen.

REINIGUNG UND PFLEGE

Reinigen Sie das ergonomisch geformte Unterteil und die Edelstahlraspel nach jedem Gebrauch mit warmem Seifenwasser. Spülen Sie mit klarem Wasser nach und trocknen Sie alle Teile gut ab. Lassen Sie die einzelnen Teile nicht an der Luft trocknen, sondern trocknen Sie sie mit einem weichen Tuch ab. Reinigen Sie auch die Feilenhalterung mit einem weichen Tuch. Zur Aufbewahrung Ihres Perfect PEDI legen Sie die Edelstahlraspel in das ergonomisch geformte Unterteil und darauf die Feilenhalterung.

Gewährleistung:

Für dieses Produkt besteht eine Gewährleistung auf Herstellungsfehler über den von der Gesetzgebung des jeweiligen Landes vorgeschriebenen Zeitraum.



italiano

PERFECT PEDI

Complimenti per l'acquisto di Perfect PEDI, l'alleato perfetto per avere dei piedi morbidi e belli. Con Perfect PEDI potrà eliminare facilmente, e senza muoversi di casa, i duroni e le callosità dei piedi.

IMPORTANTE

- Utilizzare Perfect PEDI solo sulla pelle pulita, asciutta e senza nessun tipo di crema idratante.
-NON utilizzare Perfect PEDI se si è diabetici o se si ha una cattiva circolazione sanguigna.
-NON utilizzare Perfect PEDI sulla pelle screpolata, con ferite o infiammata.
-NON utilizzare Perfect PEDI se la lamina d'acciaio presenta ossidazioni o danni, poiché potrebbe ocasionare ferite.
-Utilizzare Perfect PEDI solo sulle zone dei piedi con callosità o duroni; non utilizzarlo su zone prive di callosità.
-Consultare un medico se la pelle presenta una grande irritazione o sanguina.
-Perfect PEDI è un prodotto per la cura personale che non deve essere compartito da varie persone.
-Prima di utilizzare Perfect PEDI, leggerne completamente le istruzioni.

CONTENUTO

- (Foto 1)
A-Raschietto d'acciaio inossidabile di qualità chirurgica
B-Coperchio inferiore ergonomico con scompartimento per callosità
C-Coperchio superiore con supporto per lime
D-2 lime adesive

COME MONTARE E USARE PERFECT PEDI

- 1-Separare il coperchio inferiore ergonomico del coperchio superiore.(Foto 2)
2-Inserire il raschietto d'acciaio inossidabile nel coperchio ergonomico.(Foto 3)
3-Afferrare il coperchio ergonomico con il palmo della mano e far scorrere dolcemente il raschietto d'acciaio inossidabile sulla zona del piede che si vuole trattare. Realizzare sempre movimenti lineari dall'alto in basso o dal basso in alto. Non realizzare movimenti circolari, né laterali.(Foto 4)
IMPORTANTE: verificare con frequenza i risultati che si ottengono con l'impiego di Perfect PEDI. Una volta eliminata la callosità e raggiunta pelle nuova e morbida, interrompere l'uso di Perfect PEDI. Interrompere l'uso di Perfect PEDI se appare qualsiasi irritazione sulla pelle o se si sente dolore.
4-Al termine del trattamento, togliere il raschietto d'acciaio inossidabile e svuotare lo scompartimento delle callosità.(Foto 5)

COME UTILIZZARE LE LIMES

- Se si vuole un risultato finale ancora più morbido e liscio, utilizzare la lima.
1-Inserire il supporto per le lime nel coperchio ergonomico.(Foto 6)
2-Togliere il protettore dell'adesivo nella parte posteriore della lima e attaccare la lima a un supporto per lime.(Foto 7)
3-Affermare il coperchio ergonomico con il palmo della mano e far scorrere la lima sulla zona da trattare. Per evitare arrossamenti, non fare un uso troppo intenso della lima.

PULIZIA E MANUTENZIONE

Dopo ogni uso pulire il coperchio ergonomico e il raschietto d'acciaio inossidabile con acqua tiepida e sapone. Sciacquare e asciugare bene tutti i pezzi. Non lasciare che i pezzi si asciughino da soli; asciugarli sempre con un panno morbido. Pulire il supporto per lime con un panno morbido. Per riporre Perfect PEDI, basta inserire il raschietto d'acciaio nel coperchio ergonomico e collocare il supporto delle lime al di sopra del raschietto.

Garanzia: questo prodotto è garantito da ogni difetto di fabbricazione per il tempo previsto dalla legislazione vigente in ogni paese.

português

PERFECT PEDI

Felicidades pela compra do Perfect PEDI, o aliado perfeito para ter uns pés suaves e bonitos. Com Perfect PEDI poderá eliminar calosidades e peles secas dos pés com facilidade e na comodidade da sua casa.

IMPORTANTE

- Use o Perfect PEDI unicamente sobre pele limpa, seca e sem nenhum tipo de creme hidratante.
-NÃO utilize o Perfect PEDI se padecer de diabetes ou de má circulação sanguínea.
-NÃO utilize o Perfect PEDI sobre pele com lesões, com feridas ou inflamada.
-Comprove se o Perfect PEDI está limpo e seco antes de cada uso.
-NÃO utilize o Perfect PEDI se a lâmina de aço estiver oxidada ou se tiver qualquer deterioro já que poderia causar feridas.
-Utilize o Perfect PEDI unicamente nas zonas dos pés onde existam calosidades ou peles secas; não o utilize sobre zonas onde não existam calosidades ou peles secas.
-Consulte com um médico se a pele apresentar irritação severa ou no caso de sangrar.
-Perfect PEDI é um produto para o cuidado pessoal que não deve ser compartilhado por várias pessoas.
-Leia completamente as instruções antes de usar o Perfect PEDI.

CONTEÚDO

- (Foto 1)
A-Raspador de aço inoxidável de qualidade cirúrgica
B-Tampa inferior ergonómica com compartimento para peles secas.
C-Tampa superior com suporte para limas
D-2 limas auto-adesivas

COMO MONTAR E USAR O SEU PERFECT PEDI?

- 1-Separare a tampa inferior ergonómica da tampa superior.(Foto 2)
2-Encaixe o raspador de aço inoxidável na tampa ergonómica.(Foto 3)
3-Segure na tampa ergonómica com a palma da sua mão e deslize o raspador de aço inoxidável suavemente sobre a zona que deseja tratar. Realize movimentos de cima para baixo ou desde baixo para cima. Não realize movimentos circulares nem laterais.(Foto 4)
IMPORTANTE: comprove com frequência os resultados que obtendo ao usar o Perfect PEDI. Logo que apareça pele nova e suave suspenda o uso de Perfect PEDI. Interrompa o uso de Perfect PEDI se aparece qualquer irritação na pele ou se sente dor.
4-Ao finalizar o tratamento, retire o raspador de aço inoxidável e esvazie o compartimento de peles secas.(Foto 5)

COMO USAR AS LIMAS?

- Se deseja conseguir um toque final ainda mais suave utilize a lima.
1- Encaixe o suporte para limas na tampa ergonómica.(Foto 6)
2- Retire o protector de adesivo da parte traseira da lima e adira a lima ao suporte para limas.(Foto 7)
3- Segure na tampa ergonómica com a palma da mão e deslize a lima sobre a zona a tratar. Não faça um uso abusivo das limas para evitar que surjam avermelhamentos.

LIMPEZA E MANUTENÇÃO

Limpe a tampa ergonómica e o raspador de aço inoxidável com água morna com sabão após cada uso. Enxágue e seque bem todas as peças. Não deixe que as peças se sequem por si próprias; seque-as sempre com um pano suave. Limpe o suporte para limas com um pano suave. Para guardar o seu Perfect PEDI, simplesmente encaixe o raspador de aço na tampa ergonómica e coloque o suporte de limas em cima do raspador.

Garantia: Este produto encontra-se coberto por uma garantia contra defeitos de fabrico sujeita aos prazos de tempo estabelecidos pela legislação vigente em cada país.

nederlands

PERFECT PEDI

Gefeliciteerd met de aankoop van Perfect PEDI, het perfecte hulpmiddel voor zachte en mooie voeten. Met Perfect PEDI kunt u bij u thuis zelf eelt en droge huid gemakkelijk verwijderen.

BELANGRIJK

- Perfect PEDI alléén gebruiken op een schone en droge huid zonder vochtinbrengende crèmes.
-Perfect PEDI NIET gebruiken in geval van diabetes of een slechte bloedsomloop.
-Perfect PEDI NIET gebruiken op een beschadigde huid, met wonden of ontstekingen.
-Verzeker u vóór ieder gebruik ervan dat Perfect PEDI schoon en droog is.
-Perfect PEDI NIET gebruiken in het geval het blad roest of andere beschadigingen vertoont, daar dit verwondingen kan veroorzaken.
-Perfect PEDI alléén gebruiken op gedeeltes van de voet met droge of vereeltte huid, niet gebruiken op delen zondere vereeltte huid.
-Een arts raadplegen indien de huid ernstige irritatie vertoont bij bloedingen.
-Perfect PEDI is een product voor de persoonlijke hygiëne en dient daarom niet met anderen te worden gedeeld.
-Altorens Perfect PEDI te gebruiken dienen de instructies volledig te worden geraadpleegd.

INHOUD

- (Foto 1)
A-Roestvrijstaal schraper van chirurgie-kwaliteit.
B-Ergonomische onderheft met compartiment voor opvangen van droge huid.
C-Bovenheft met steun voor vijlen.
D-2 zelfklevende vijlen

HOE PERFECT PEDI TE MONTEREN EN TE GEBRUIKEN?

- 1-Maak de ergonomische onderheft los van de bovenheft.(Foto 2)
2-Plaats de roestvrijstaal schraper in de ergonomische onderheft.(Foto 3)
3-Ondersteun de ergonomische onderheft met de handpalm en laat de roestvrijstaal schraper voorzichtig over het te behandelen gedeelte van de voet glijden. Maak opwaartse of neerwaartse bewegingen. Geen cirkelende of zijwaartse bewegingen uitvoeren.(Foto 4)
BELANGRIJK: controleer regelmatig de vorderingen die u maakt met het gebruik van Perfect PEDI. Zodra nieuwe en zachte huid zichtbaar wordt dient u met het gebruik van Perfect PEDI te stoppen. Onderbreek het gebruik van Perfect PEDI zodra er irritatie van de huid ontstaat of wanneer u pijn voelt.
4-Bij beëindiging van het gebruik, de roestvrijstaal schraper uithemen en het compartiment voor droge huid ledigen.(Foto 5)

HOE DE VIJLEN TE GEBRUIKEN?

- Voor het verkrijgen van extra zachtheid kunt u de vijl gebruiken.
1- Plaats de steun voor de vijlen in de ergonomische helft.(Foto 6)
2- Verwijder de bescherming van de zelfklever op de achterzijde van de vijl en bevestig de vijl aan de vijlsteun.(Foto 7)
3- Ondersteun de ergonomische helft met de handpalm en beweeg de vijl om rood worden van de huid te voorkomen.

REINIGING EN ONDERHOUD

Reinig de ergonomische helft en de roestvrijstaal schraper na ieder gebruik met een lauw sopje. Alle delen goed afspoelen en drogen. Laat de delen niet uit zichzelf opdrogen maar droog deze altijd met een zachte doek. Reinig de vijlsteun met een zachte doek. Om uw Perfect PEDI op te bergen schuift u de stalen schraper eenvoudig in de ergonomische helft en plaatst u de vijlsteun op de schraper.

Garantie: voor dit product geldt een garantie op fabricagegebreken gedurende een periode die in de geldige wetgeving van elk land afzonderlijk bepaald is.

000000

PERFECT PEDI

Atti, Ona E Cto a Oioioio Oa... 10.0 EIOU U AIU Perfect PEDI, l'alleato perfetto per avere dei piedi morbidi e belli. Con Perfect PEDI potrà eliminare facilmente, e senza muoversi di casa, i duroni e le callosità dei piedi.

- CçaaAçãO!
-Perfect PEDI só utilizar sobre pele limpa, seca e sem nenhum tipo de creme hidratante.
-NÃO utilize o Perfect PEDI se for diabético ou se tiver uma má circulação sanguínea.
-NÃO utilize o Perfect PEDI sobre pele com lesões, com feridas ou inflamada.
-Comprove se o Perfect PEDI está limpo e seco antes de cada uso.
-NÃO utilize o Perfect PEDI se a lâmina de aço estiver oxidada ou se tiver qualquer deterioro já que poderia causar feridas.
-Utilize o Perfect PEDI unicamente nas zonas dos pés onde existam calosidades ou peles secas; não o utilize sobre zonas onde não existam calosidades ou peles secas.
-Consulte com um médico se a pele apresentar irritação severa ou no caso de sangrar.
-Perfect PEDI é um produto para o cuidado pessoal que não deve ser compartilhado por várias pessoas.
-Leia completamente as instruções antes de usar o Perfect PEDI.

CONTENUTO

- (Foto 1)
A-Raschietto d'acciaio inossidabile di qualità chirurgica
B-Coperchio inferiore ergonomico con scompartimento per callosità
C-Coperchio superiore con supporto per lime
D-2 lime adesive

COME MONTARE E USARE PERFECT PEDI

- 1-Separare il coperchio inferiore ergonomico del coperchio superiore.(Foto 2)
2-Inserire il raschietto d'acciaio inossidabile nel coperchio ergonomico.(Foto 3)
3-Afferrare il coperchio ergonomico con il palmo della mano e far scorrere dolcemente il raschietto d'acciaio inossidabile sulla zona del piede che si vuole trattare. Realizzare sempre movimenti lineari dall'alto in basso o dal basso in alto. Non realizzare movimenti circolari, né laterali.(Foto 4)
IMPORTANTE: verificare con frequenza i risultati che si ottengono con l'impiego di Perfect PEDI. Una volta eliminata la callosità e raggiunta pelle nuova e morbida, interrompere l'uso di Perfect PEDI. Interrompere l'uso di Perfect PEDI se appare qualsiasi irritazione sulla pelle o se si sente dolore.
4-Al termine del trattamento, togliere il raschietto d'acciaio inossidabile e svuotare lo scompartimento delle callosità.(Foto 5)

COME UTILIZZARE LE LIMES

- Se si vuole un risultato finale ancora più morbido e liscio, utilizzare la lima.
1-Inserire il supporto per le lime nel coperchio ergonomico.(Foto 6)
2-Togliere il protettore dell'adesivo nella parte posteriore della lima e attaccare la lima a un supporto per lime.(Foto 7)
3-Affermare il coperchio ergonomico con il palmo della mano e far scorrere la lima sulla zona da trattare. Per evitare arrossamenti, non fare un uso troppo intenso della lima.

PULIZIA E MANUTENZIONE

Dopo ogni uso pulire il coperchio ergonomico e il raschietto d'acciaio inossidabile con acqua tiepida e sapone. Sciacquare e asciugare bene tutti i pezzi. Non lasciare che i pezzi si asciughino da soli; asciugarli sempre con un panno morbido. Pulire il supporto per lime con un panno morbido. Per riporre Perfect PEDI, basta inserire il raschietto d'acciaio nel coperchio ergonomico e collocare il supporto delle lime al di sopra del raschietto.

Garanzia: questo prodotto è garantito da ogni difetto di fabbricazione per il tempo previsto dalla legislazione vigente in ogni paese.

