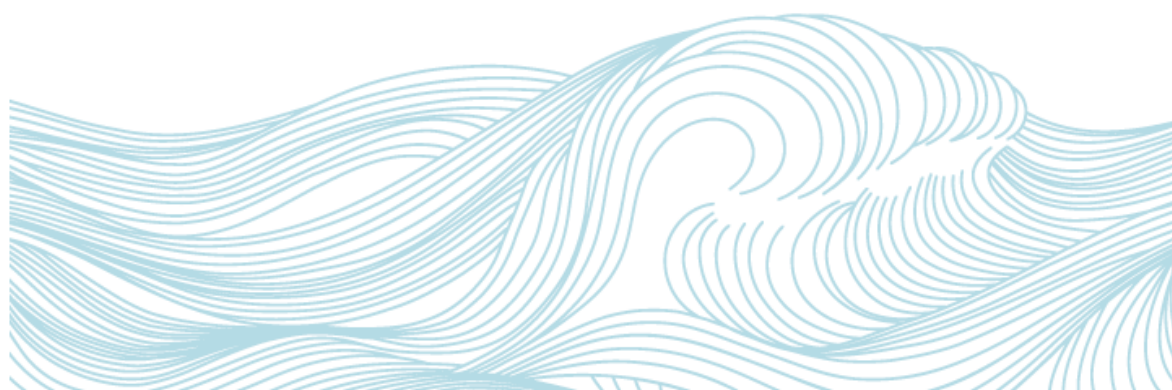




FLOSSERPIK® POWER SPA



GEBRUIKSAANWIJZING

Lees deze gebruiksaanwijzing vóór gebruik zorgvuldig door en bewaar deze en bewaar deze voor toekomstig gebruik.

edel+white® en Flosserpik® zijn internationaal gedeponeerde handelsmerken van Scanderra GmbH, Bazel, Zwitserland. Alle rechten en wijzigingen voorbehouden.

GEFELICITEERD

Gefeliciteerd met uw aankoop van een edel+white® Flosserpik® Power Spa Oral Health Promotion System.

Bij correct en consequent gebruik houdt dit mondspoelsysteem uw mond fris en ondersteunt het uw mondgezondheid op de lange termijn.

VOOR DE VEILIGHEID

INSTRUCTIES VOOR WAARSCHUWINGSTEKENS:

De volgende tekens worden gebruikt om de gevaren, verwondingen en mogelijke materiële schade te classificeren en te beschrijven die kunnen worden veroorzaakt door het niet in acht nemen van de waarschuwingsborden.



WARNING

Geeft een potentieel gevaar aan dat kan leiden tot verwondingen of zelfs de dood.



Attention

Geeft een potentieel gevaar aan dat kan leiden tot lichte verwondingen of materiële schade.



De volgende tekens worden gebruikt om de soorten instructies die moeten worden opgevolgd te classificeren en te beschrijven.



Dit symbool wordt gebruikt om de gebruiker eraan te herinneren zich van bepaalde activiteiten te onthouden.



Dit symbool wordt gebruikt om de gebruiker te herinneren aan de bedieningsstappen die moeten worden gevolgd om het product veilig te gebruiken.



TIPS

Dit symbool wordt gebruikt om de werkstappen te verbeteren.

Uw product kan enigszins afwijken van de afbeeldingen op de volgende pagina's.

SICHERHEITSHINWEISE:



Houd de verpakking buiten het bereik van kinderen.



Monddouches kunnen alleen worden gebruikt door kinderen vanaf 8 jaar en personen met beperkte fysieke, zintuiglijke of mentale capaciteiten of gebrek aan ervaring en kennis als zij onder toezicht staan of instructie hebben gekregen over het veilig gebruik van het apparaat en de gevaren ervan begrijpen.



Kinderen moeten onder toezicht staan om ervoor te zorgen dat zij niet met het apparaat spelen.

Monddouche mag alleen worden gebruikt met koud en warm water of speciale oplossingen volgens de aanwijzingen van de fabrikant.

ACHTUNG



Laad het product niet op in een vochtige omgeving.



Overschrijd de capaciteit van het stopcontact of de kabel niet bij het opladen. Als de capaciteit van het stopcontact of de kabel de norm overschrijdt, kan dit brand veroorzaken.



Als u een abnormaliteit of storing vaststelt, stop dan met het gebruik of het opladen van het apparaat om elektrische schokken, letsel of brand te voorkomen.



Afwijkingen en storingen zijn onder andere: Een kapotte behuizing, vervormde kabel, abnormale opwarming, brandlucht of ongewoon geluid tijdens het gebruik.



Neem bij een van deze onregelmatigheden contact op met onze klantenservice. Als u de voedingsadapter en de oplaadkabel reinigt, moet u de stekker van de voedingsadapter uit het stopcontact halen.



Repareer het apparaat niet zelf en let op correct onderhoud om ongelukken en verwondingen te voorkomen.



Haal het apparaat niet uit elkaar.



Dit apparaat mag nooit onbeheerd worden achtergelaten als het is aangesloten.



Plaats het apparaat niet waar het kan vallen of in het bad, de wastafel of het toilet terecht kan komen.



Laat het apparaat niet vallen en stoot het niet om.

Blokkeer nooit de luchtopeningen van de waterstraal.

Nooit voorwerpen in een opening of in het slangetje laten vallen of steken.

Verwijder de flexibele top niet van het massage- of tandvlees hulpstuk. Als deze om welke reden dan ook losraakt, gooit u zowel de tip als de schacht weg en vervangt u deze door nieuwe opzetstukken.

Vul het reservoir niet met water warmer dan 40°C.

Vul het reservoir alleen met lauw water, tenzij anders voorgeschreven door uw tandarts.



Vul de tank niet te veel.

MEDIZINISCHE WARNUNG:

- Als u met een nieuw mondhygiëneprogramma begint, kan uw tandvles in het begin een beetje bloeden. Raadpleeg uw tandarts als het overmatige bloeden langer dan 10 dagen duurt.
- Gebruik geen mondspoelingen die jodium, waterstofperoxide of boomolie bevatten.
- Niet gebruiken bij het dragen van mondjuwelen. Verwijder deze voor gebruik.
- Niet gebruiken bij een open wond op de tong of in de mond.
- Als uw arts of cardioloog u heeft geadviseerd om vóór een tandheelkundige ingreep een antibioticum in te nemen, moet u uw tandarts raadplegen voordat u dit apparaat gebruikt.
- Zorg ervoor dat alleen de uiteinden van de waterstraal uw tanden, tandvles of tong raken. Deze plekken kunnen beschadigd raken als een ander deel van de spuitkop ze raakt.
- Spuit geen water onder de tong, in het oor, de neus of andere gevoelige plekken. Dit product kan druk veroorzaken die gevoelige zones kan beschadigen.



Zie de aanbevolen hantering voor een correcte toepassing.

- Alleen gebruiken voor mondhygiëne. Niet gebruiken voor andere doeleinden.
- Zoals bij elk nieuw mondhygiëneproduct moeten mensen met hartproblemen hun arts raadplegen voordat zij nieuwe medische hulpmiddelen gebruiken.

DAS FLOSSERPIK® POWER SPA-MUNDGESUNDHEITSSYSTEM

Het Flosserpik® Power Spa mondverzorging-systeem draagt in hoge mate bij aan een gezonde mond, doordat het de tanden en de tandvlesrand beter helpt te reinigen. Power Power Spa biedt een dubbel reinigingssysteem, bestaande uit een pulserende waterstraal en een tandenborstel met ultrazachte Konex® HD-borstelharen.

WAAROM EDEL+WHITE® FLOSSERPIK® ?

- EEN PULSERENDE WATERSTRAAL
- ULTRA-ZACHTE TANDENBORSTEL

De dagelijkse monddouche helpt plaatsen te bereiken waar poetsen gewoonweg niet mogelijk is. Daardoor draagt het bij tot schonere tanden en gezonder tandvles. Het resultaat is een ongelooflijk schone, frisse en gezonde mond. Flosserpik® Power Spa bestaat uit een krachtige waterpomp en een ultrazachte tandenborstel die helpt bij het verwijderen van resten rond de tanden en onder de tandvlesrand. De waterstraal van de Power Spa vermindert de kans op bacterievorming in holtes en zorgt voor een grondige reiniging in tandvleesholtes en moeilijk bereikbare plaatsen, vooral geschikt voor mensen met bruggen en beugels.

VÓÓR EERSTE GEBRUIK

OPLADEN



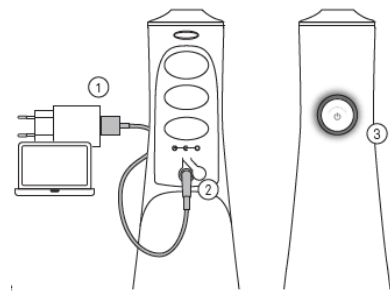
Zorg ervoor dat het apparaat en uw handen droog zijn voordat u begint met opladen. Sluit vervolgens de USB-laadkabel aan op de netadapter* en steek deze in het stopcontact (fig. 1).

Steek de oplaadstekker van de USB-oplaadkabel in het apparaat en zorg ervoor dat de stekker goed vastzit (fig. 2).



Het rode indicatielampje knippert na gebruik of wanneer het apparaat niet kan worden ingeschakeld. De batterij is dan niet voldoende opgeladen en moet worden aangesloten om te herladen (fig. 3).

- Het duurt 5-6 uur om het apparaat volledig op te laden.
- Tijdens het opladen brandt een groen, langzaam brandend indicatielampje.
- Het groene oplaadindicatielampje brandt continu als het opladen is voltooid.
- Als de batterij volledig is opgeladen, wordt het laadproces uitgeschakeld om de batterij te beschermen tegen overlading.



*De adapter is niet inbegrepen

PLAATSEN VAN HET OPZETSTUK

Steek het opzetstuk in de opening boven in het handvat (fig. 1). Probeer het uiteinde er voorzichtig uit te trekken om er zeker van te zijn dat de kop stevig vastzit (fig. 2).

VERWIJDEREN VAN HET OPZETSTUK

Druk op de ontgrendelingsknop aan de bovenkant van de handgreep (fig. 3) en trek het hulpstuk voorzichtig met de hand uit (fig. 4)

VULLEN VAN HET WATERRESERVOIR

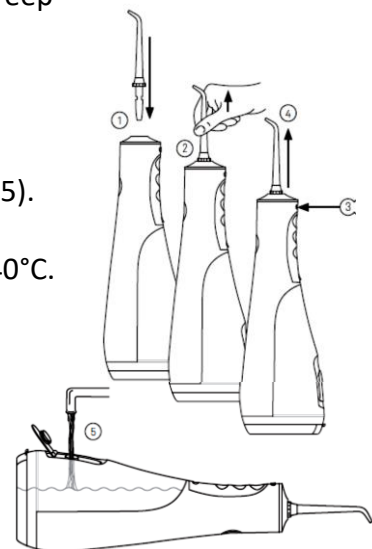
Open het reservoirdekseltje en vul het reservoir terwijl u het apparaat horizontaal houdt. Sluit vervolgens het tankdeksel (fig. 5).



Vul het waterreservoir met water dat niet warmer is dan 40°C. Nooit zout of tandpasta in het reservoir doen.



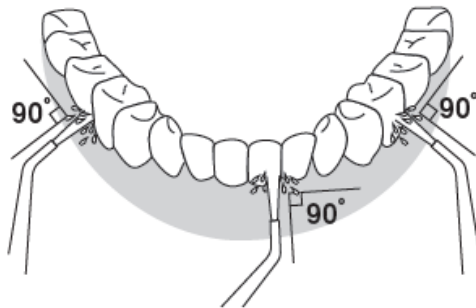
Was de tank voor het eerste gebruik met water. Vul de tank met water, richt het opzetstuk op de gootsteen en schakel het apparaat aan om het te reinigen. Leeg het reservoir volledig om ervoor te zorgen dat het apparaat volledig wordt gereinigd.



HOE GEBRUIKT U UW FLOSSERPIK® POWER SPA MONDDOUCHE?

⊘ **Schakel het apparaat pas in nadat u het mondstuk in uw mond heeft.**

1. Houd het apparaat vast en buig over de wastafel. Stop het opzetstuk in uw mond.
2. Druk op de aan-/uitknop om het apparaat in te schakelen. Sluit uw mond lichtjes rond het opzetstuk zodat het water er niet ongecontroleerd uitspuit.
3. Richt de waterstraal onder een hoek van 90° op de tanden en het tandvlees (Fig. 6 hieronder).



4. Druk kort en herhaaldelijk op de toets om te schakelen tussen de modi ACTIEF, GEVOELIG en PULS.
5. Het apparaat onthoudt de laatst gebruikte modus en selecteert deze wanneer het opnieuw wordt gebruikt.
6. Het apparaat kan te allen tijde na twee seconden gebruik, door op de aan-/uitknop te drukken, worden uitgeschakeld.
7. De puntreiniging wordt gebruikt door de knop ingedrukt te houden. Richt het mondstuk op de te reinigen plek. Houd de toets in uitgeschakelde toestand ingedrukt. Het apparaat werkt in de sensitieffunctie. Bij het loslaten van de toets schakelt het apparaat uit.

DE VOLGENDE FUNCTIES ZIJN BESCHIKBAAR:

Actieve modus:

Waterstraal met hogedruk. Het ledlampje gaat eenmaal kort aan en blijft tijdens het gebruik branden.

Sensitief modus:

Zachte waterstraal. Het ledlampje gaat twee keer kort aan en blijft tijdens het gebruik branden.

Pulserende modus:

3 spuitbeurten per seconde. Het ledlampje gaat drie keer kort aan en blijft tijdens het gebruik branden.

Spotreiniging modus:

Zachte waterstraal zolang de knop wordt ingedrukt. Zodra u de knop loslaat, stopt het water.

HOE SCHAKEL IK HET APPARAAT UIT?

Het apparaat schakelt uit:

automatisch nadat een cyclus van twee minuten is verstreken.

Schakel het toestel uit:

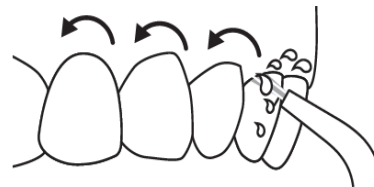
door op de aan-/uitknop te drukken totdat het apparaat is uitgeschakeld.

AANBEVOLEN TECHNIEK

De reinigingsfuncties worden geselecteerd door herhaaldelijk op de knop te drukken. De Flosserpik® Power Spa herinnert zich bij het inschakelen van het apparaat aan de laatst gebruikte modus, zodat deze niet steeds opnieuw hoeft te worden ingesteld (geheugenfunctie). (Memory-functie).

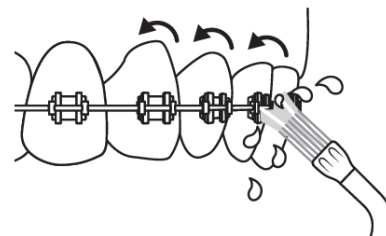
SPUITKOP

Sluit uw lippen een beetje om spatten te voorkomen. Richt de spuitkop in een hoek van 90° op uw tandvleesrand (zoals afgebeeld). Beweeg de spuitkop langzaam langs de tandvleesrand. Als u klaar bent, schakelt u het apparaat uit, door op de stroomschakelaar op de basis te drukken, en u leegt het waterreservoir.



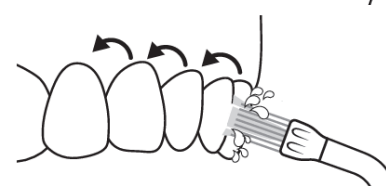
ORTHODONTISCHE REINIGING

Volg tijdens het gebruik van het orthodontische opzetstuk de hiernaast afgebeelde techniek. Stap voor stap iedere tand en beugelbracket reinigen.



POETSEN MET DE ULTRAZACHTE KONEX® HD-TANDENBORSTEL

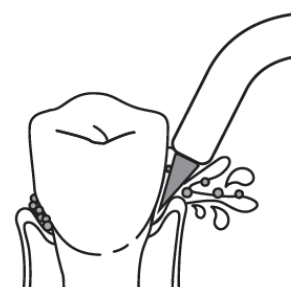
Steek het opzetborsteltje in het handvat. Poets uw tanden zoals gewoonlijk zonder druk uit te oefenen. Spoel uw mond na het tandenpoetsen.



OPZETSTUK VOOR TANDVLEESREINIGING

Met de rubberen punt van het opzetstuk kunt u een geconcentreerde waterstraal of antibacteriële oplossing diep in de tandvleeszakken spuiten.

Opmerking: Dit opzetstuk is NIET voor algemeen gebruik geschikt en MAG slechts bij lagedruk instelling worden gebruikt ("Sensitiv"). Plaats de zachte punt lichtjes onder de tandvleesrand in de pocket. Reinig voorzichtig de tandvleesrand door de punt tussen de tanden te steken. Doe dit voor alle delen van de mond.



AANBEVOLEN VERVANGINGSINTERVALLEN VAN DE HULPSTUKKEN

Tandartsen adviseren om het opzetstuk elke 3 maanden te vervangen en de andere mondstukken elke 6 maanden.

GEBRUIK VAN MONDSPOELINGEN EN ANDERE OPLOSSINGEN

Uw Flosserpij® systeem kan worden gebruikt met alcoholvrij mondwater zonder etherische olie. Voor algemene doeleinden adviseren wij edel+white® Fresh+Protect mondwater voor natuurlijke frisheid en natuurlijke antibacteriële bescherming.



Belangrijke opmerking: Als het apparaat niet goed wordt schoongemaakt na gebruik van een spoelvloeistof, kan dit de levensduur van uw apparaat verkorten. U moet het apparaat grondig spoelen na gebruik van een mondspoeloplossing. Vul de tank tot aan de onderste vulstreep met warm water, richt de sproeikop in de gootsteen en laat het apparaat lopen tot de tank leeg is.

REINIGING EN ONDERHOUD VAN UW FLOSSERPIK® POWER SPA MONDDOUCHE

Schoonmaken van de behuizing:

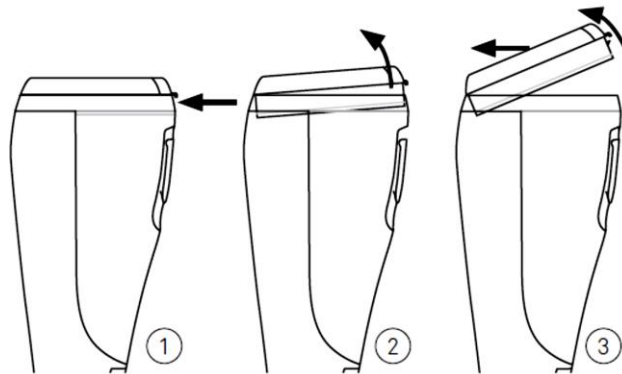
Reinigen met een droge of vochtige doek.

Reinigen van het waterreservoir:

Met water uitspoelen en met een vochtige of droge doek afnemen. Als u het apparaat langere tijd niet gebruikt, laat het dan voor het opbergen volledig droog worden.

Reinigen van de hulpstukken:

Gebruik een vochtige of droge doek om de hulpstukken te verwijderen. Spoel de hulpstukken af met water en droog ze af met een doek voordat u het hulpstuk terugplaatst. Buig, trek of draai niet aan de zuigslang.



Open het reservoirdeksel voor de reiniging via de ontgrendelingsknop (Fig. 1-3).



Open de tank nooit tijdens gebruik om hem na te vullen! Zorg ervoor dat het deksel van de tank goed dicht zit wanneer u de tank weer aanbrengt (Afb. 3-1).



Was het apparaat voor gebruik zorgvuldig met water. Maak het product om de 6 maanden schoon als het lange tijd niet is gebruikt. Maak het apparaat schoon met schoon water of een beetje zeep. Als het water hard is, maak het apparaat dan regelmatig schoon met een beetje azijn.



Gebruik geen bijtende of schurende reinigingsmiddelen! Gebruik geen heet water boven 40°C. Zet het waterreservoir niet in de vaatwasser!

HANDLEIDING VOOR PROBLEEMOPLOSSING

Het toestel wil niet starten:

Als het apparaat nieuw is gekocht of langer dan 3 maanden niet is gebruikt, laad het dan minstens 4 uur op. Als het apparaat nog steeds niet start, neem dan contact op met de klantenservice van Eurotops.

De waterdruk is laag:

Het hulpstuk is waarschijnlijk verstopt. Vervang het hulpstuk om de waterdruk te verhogen. Als dit het probleem niet oplost, neem dan contact op met de klantenservice van Eurotops.

Het hulpstuk is vervormd:

Als het hulpstuk beschadigd of defect is, vervang het dan door een nieuw exemplaar.

De batterij kan slechts korte tijd worden gebruikt nadat hij volledig is opgeladen:

→ De batterij heeft het einde van zijn levensduur bereikt. Neem contact op met de klantenservice van Eurotops.

→ De batterij is niet voldoende opgeladen. Laad hem voor gebruik minstens 4 uur op.

De oplaadindicator werkt niet:

→ Het netsnoer is niet goed aangesloten.

Controleer of alle kabels en stekkers goed vastzitten en ingeschakeld zijn.

→ Er is een storing in het stroomcircuit van het apparaat. Neem contact op met de klantenservice van Eurotops.

Er stroomt geen water uit het apparaat

Het apparaat is nieuw, is enige tijd niet gebruikt of het hulpstuk is geblokkeerd. Verwijder het hulpstuk, spoel de zuigbuis af en plaats het hulpstuk opnieuw.

TECHNISCHE GEGEVENS

Dit apparaat voldoet aan de EU-richtlijnen (EMC/RoHS (Rgseea)).

Oplaadbare batterij:

Lithium-ion, ~30 gebruiken op een volledige lading in 2 minuten actieve modus.

Oplaadtijd: ~6 uur

Oplaadmodus: DC

Milieu: 0-50°C (onder standaard atmosferische druk),

Toepasbare hoogte onder 5000m

Inhoud waterreservoir: max.180ml

Water beschermingsklasse: IPX7.

Materiaal: ABS (lichaam), PC (watertank), PMMA (mondstuk) 4x hulpstukken

4 modi: (actief/gevoelig/impuls/spotreiniging)

